

Enquête zonnepanelen-veld bij dorpsingang Hoevelaken

05 november 2016 22:23

Laatste update: 05-11-2016 23:32

Door [Ely Hackmann](#)

Deel dit



Foto: fotomontage stichting HB&L

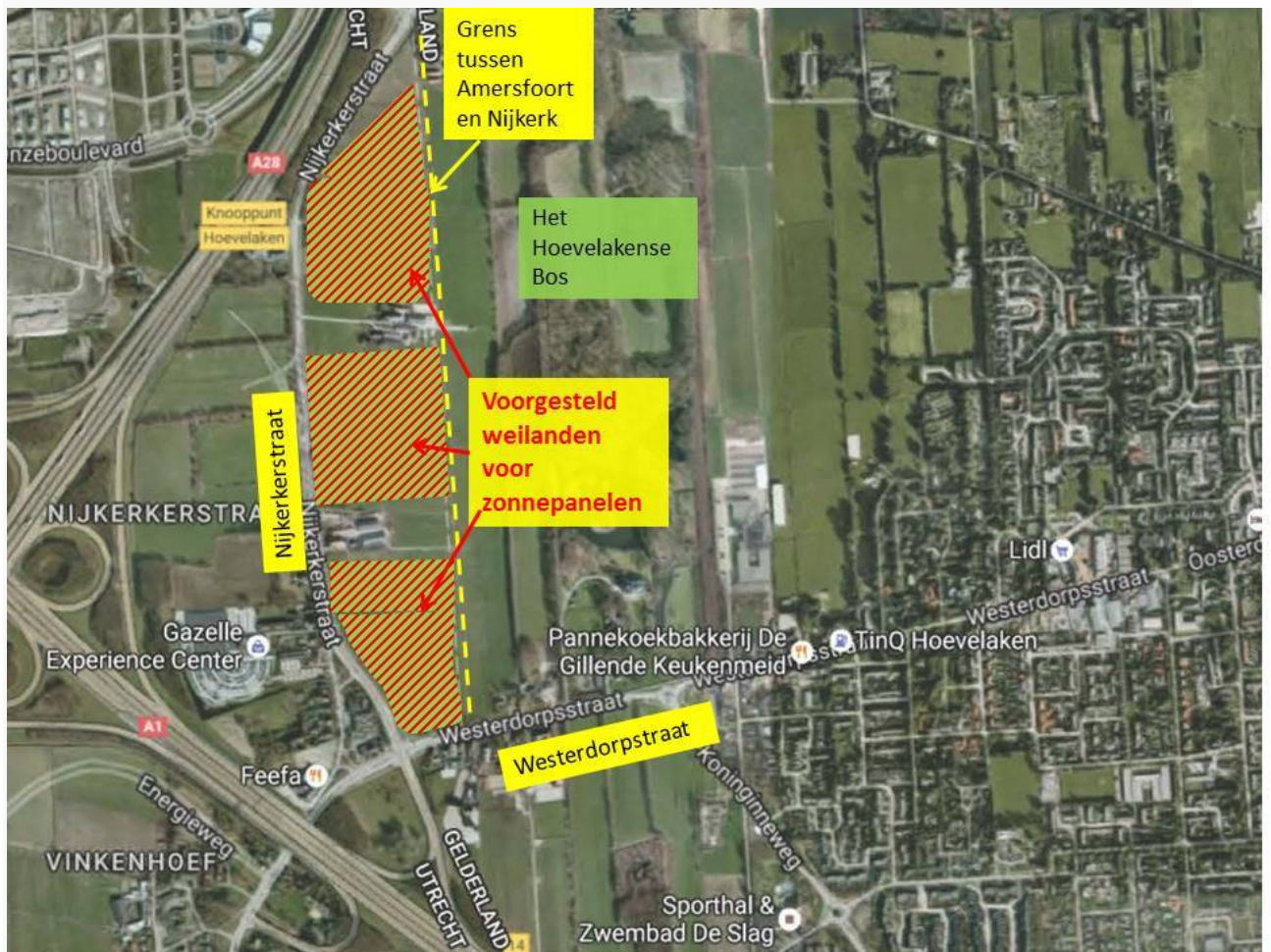
De Stichting Hoevelaken Bereikbaar & Leefbaar wil weten, hoe er gedacht wordt over zonnepanelen bij de ingang van Hoevelaken. Daarom houdt de stichting een enquête.

In een persbericht vraagt de stichting: “Ga naar www.hoevelakenbereikbaar.nl om aan deze enquête deel te nemen en wel vóór 13 november.

Zonnepanelen in weidegebied

Amersfoort heeft als doelstelling om in 2030 een CO2 neutrale stad te zijn. Zij willen daarvoor zoveel mogelijk duurzame energie gaan benutten (zoals wind, zon etc.). In dat kader zoekt Amersfoort naar geschikte locaties voor het plaatsen van zonnepanelen, zonnepanelen-velden en windturbines binnen de gemeentegrenzen. Een van de locaties voor zonnepanelen-velden die daarvoor

door Amersfoort is aangewezen is het weidegebied ten oosten van de Nijkerkerstraat en ten noorden van de Westerdorpstraat bij de dorpsingang van Hoevelaken.



Ernstige afbreuk aan dorpsentree

Hoewel de Stichting Hoevelaken Bereikbaar & Leefbaar voorstander is van efficiënte duurzame energieopwekking, heeft zij grote bezwaren tegen het plaatsen van een zonnepanelen-veld op deze locatie omdat dit ernstige afbreuk zal doen aan de fraaie dorpsentree van Hoevelaken en aan het vrije uitzicht op het Hoevelakense Bos, een Rijksmonument. Honderden bewoners en bezoekers van Hoevelaken genieten elke dag weer van dit prachtige tafereel als zij het dorp binnen fietsen en rijden. Onderstaande foto geeft een duidelijk beeld van de situatie met zonnepanelen.

De Stichting wil via een enquête polsen wat de mening is van inwoners van Hoevelaken en omgeving om, met deze inbreng, de politiek te bewegen zorg te dragen dat de fraaie dorpsentree van Hoevelaken wordt behouden.

Voldoende alternatieven

Er zijn volgens de Stichting heel veel andere geschikte locaties in Amersfoort waar zonnepanelen kunnen worden geplaatst die een veelheid van de hier beschikbare

oppervlakte kunnen opleveren zonder het landschap en de leefruimte te ontsieren. Denk bijvoorbeeld aan daken van openbare- en bedrijfsgebouwen en huizen en op de vele loze ruimtes op bedrijfsterreinen en langs openbare wegen. Waarom moet een prachtig stuk natuur binnen de bebouwde kom, bovendien net op de gemeentegrens tussen Amersfoort en Nijkerk, daarvoor worden opgeofferd vraagt de Stichting zich af.