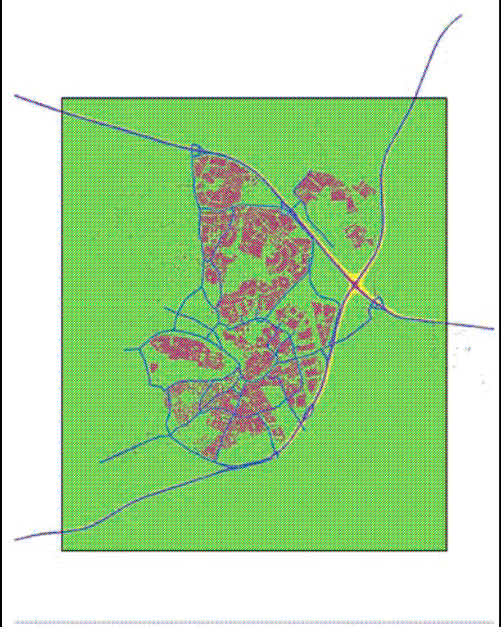


Jaargemiddelde NO₂ concentraties $\mu\text{g}/\text{m}^3$ in 2006

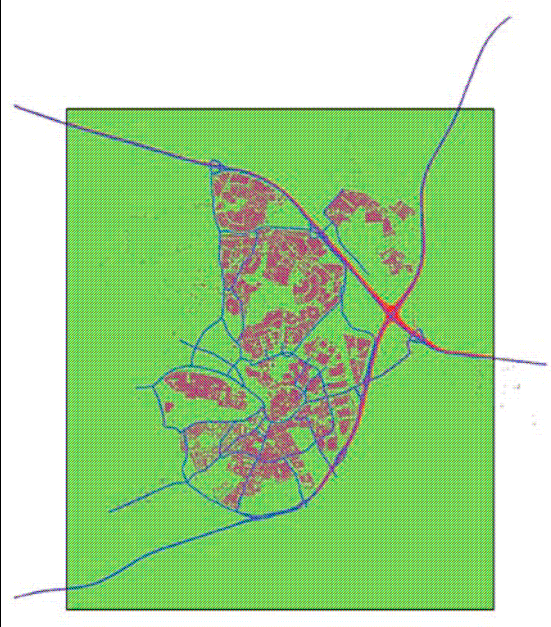


Berekende jaargemiddelde NO₂ concentraties ($\mu\text{g}/\text{m}^3$) in 2006, inclusief wegen en woningen.

- < 40
- 40 - 48
- > 48
- Geen berekening



Berekende jaar gemiddelde PM10 concentraties ($\mu\text{g}/\text{m}^3$) in 2006



Berekende jaargemiddelde PM10 concentraties ($\mu\text{g}/\text{m}^3$) in 2006, inclusief wegen en woningen.

- < 32,4
- >= 32,4
- Geen berekening

