

## URBIS III

# Luchtkwaliteit, geluid en externe veiligheid in één oogopslag

URBIS III ondersteunt gemeenten en hun adviseurs bij rapportage en beleidsvorming omtrent ruimtelijk ordening en milieu. Hoogwaardige modellen in URBIS III brengen luchtkwaliteit, geluidshinder en externe veiligheidsrisico's integraal in kaart. URBIS III biedt daarmee uitkomst in steden waar verschillende aspecten van het lokale leefklimaat moeten worden afgewogen in de besluitvorming. URBIS III wordt ingezet in de stedelijke omgeving waarin aan steeds meer nationale en internationale regelgeving moet worden voldaan. Steden waarin veiligheid, gezondheid en leefbaarheid steeds belangrijker worden.

TNO heeft jarenlange ervaring met het adviseren van lokale overheden bij externe veiligheids- en milieuvraagstukken. Met URBIS III stelt TNO deze expertise beschikbaar. Eindgebruikers kunnen zelf (vervolg)berekeningen uitvoeren van luchtkwaliteit, geluid en externe veiligheidsrisico's. URBIS III wordt ingezet bij jaarlijkse rapportages, MER studies en de evaluatie van inrichtings- of mobiliteitsplannen, waarbij ook gezondheidseffecten van de lokale milieublootstellingen worden berekend. Met de resultaten van URBIS III wordt bijvoorbeeld een beeld verkregen van de effecten van geluid, zoals hinder en slaapverstoring. URBIS III is voorts geschikt voor herziene planvorming en resultaten kunnen direct gebruikt worden om zowel lokale politici als burgers te informeren.

### Wettelijke rapportages

URBIS III is een integraal afwegings- en toetsingsinstrument voor lokaal milieubeleid en voldoet aan standaard keurmerken:

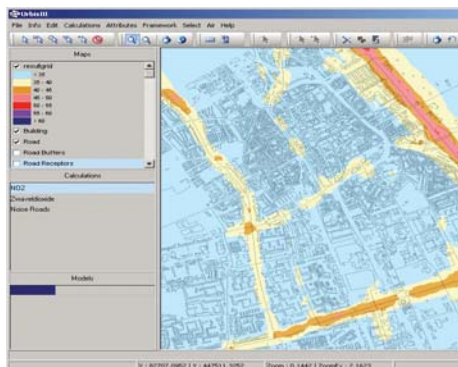
- Luchtkwaliteitsmodellen voldoen aan het Meet- en Rekenvoorschrift (MRV).

- Voor geluid is de Standaard Karteringsmethode II (SKM II) geïmplementeerd, de rekenmethode die is voorgeschreven in het kader van de EU-richtlijn Omgevingslawaaï.
  - Externe Veiligheidsmodellen zijn conform de gebruikelijke rekenmethodes voor kwantitatieve risicoanalyse.
- Hiermee is URBIS III geschikt voor (wettelijk voorgeschreven) rapportages.

### Tijdwinst door integratie

Het bundelen van informatie gebeurt op basis van één dataset, die wordt opgebouwd uit bij de gemeente beschikbare gegevens. De dataset bevat naast gegevens over de intensiteit van het wegverkeer ook ruimtelijke overzichten van onder andere de locatie van woningen, scholen en kantoren en van inwoneraantallen. Door het gebruik van één dataset is het niet nodig dezelfde gegevens voor verschillende berekeningen opnieuw in te voeren en te organiseren. Hiermee wordt belangrijke tijdswinst geboekt en worden inconsistenties tussen verschillende berekeningen voorkomen. De efficiënte koppeling van de modellen in





URBIS III is gerealiseerd zonder concessies te doen aan de nauwkeurigheid van de berekeningen.

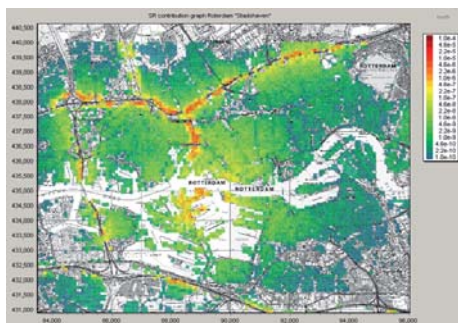
**Presentatie van de resultaten**

De resultaten van URBIS III kunnen naar keuze worden gepresenteerd, op diverse grafische manieren, met diverse indelingen, op diverse schaalniveaus en voor diverse toepassingen:

- In kaarten, grafieken of tabellen;
- Per bronsoort, per scenario of per milieuaspect;
- Van agglomeratieniveau tot wijkniveau;
- Geschikt voor rapportages, informatievoorziening op inter- of intranet of voor (PowerPoint) presentaties.

**Gebruikersvriendelijkheid**

Flexibiliteit is een van de kerneigenschappen van URBIS III. Hierdoor is het programma eenvoudig door de gebruikers te bedienen. URBIS III werkt onafhankelijk van externe GIS-pakketten. Het programma is modulair van opzet, waardoor de keuze bestaat alle modellen integraal mee te nemen, maar men zich ook op één van de aspecten (geluid, lucht of externe veiligheid) kan concentreren.



**URBIS III in de praktijk**

De modellen van URBIS III zijn reeds in verschillende gemeenten in Nederland met succes toegepast. Zo is in Amsterdam en Rotterdam in het kader van de EU-richtlijn “Omgevingslawaai” de geluidssituatie in kaart gebracht. In het havengebied van Rotterdam is URBIS III toegepast voor externe veiligheid, waarbij de in URBIS III beschikbare innovatieve methode is gebruikt om groepsrisico’s ruimtelijk te presenteren (het gebiedsgericht groepsrisico). In Delft is het geluid en luchtkwaliteitsmodel van URBIS III ingezet ten behoeve van de lokale milieupagina op internet, waarop de lokale geluidssituatie en luchtkwaliteit wordt gepresenteerd. Meer over de projecten met URBIS III is te lezen op de website, [www.tno.nl/urbis](http://www.tno.nl/urbis).



**Milieu en Leefomgeving**

De innovatieve partner voor overheid en bedrijfsleven bij het duurzaam inrichten, gebruiken en beheren van de gebouwde omgeving, infrastructuur en ondergrond.

Bezoekadres  
Princetonlaan 6  
3584 CB Utrecht

Postadres  
Postbus 80015  
3508 TA Utrecht

Informatie  
[www.tno.nl/urbis](http://www.tno.nl/urbis)

[tno.nl](http://tno.nl)

