

Zienswijze: nr 1 van in totaal 13

**De voorziene fietsroute Hoevelaken/Amersfoort, langs de
Amersfoortsestraatweg**

**Reactie op: Ontwerptracébesluit en ontwerp saneringsbesluit A28/A1
Knooppunt Hoevelaken: Ontwerptracébesluit A28/A1 Knooppunt Hoevelaken**

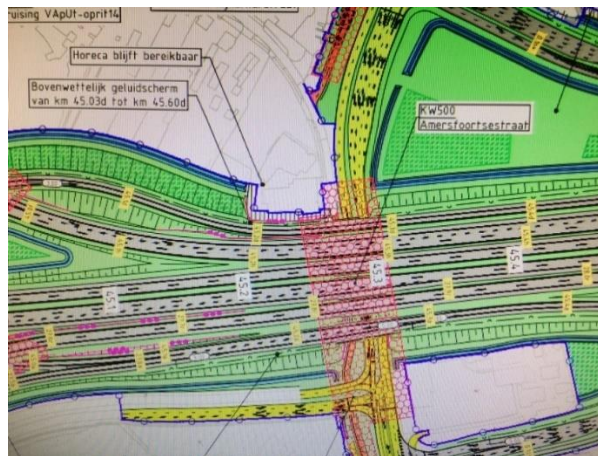
Betreft: Ontwerptracébesluit

**Zienswijze: De voorziene fietsroute Hoevelaken/Amersfoort, langs de
Amersfoortsestraatweg nabij koffieshop/ drugscafé (Het Klavertje) en
Restaurant Tirol moeten zodanig aangepast worden dat:**

- **Een doorgaand fietspad volledig binnen de contourlijnen en projectgrenzen valt** (in het OTB wordt een deel van dit fietspad overgelaten aan later ontwerp van gem. Amersfoort)
- **Het fietspad wordt volledig fysiek gescheiden van de toegangsweg naar het drugscafé**
- **Een volledige en acceptabele oplossing, voor zowel de verkeersveiligheid als de sociale veiligheid wordt getoond in het TB.**

Op de fietsroute Hoevelaken/Amersfoort, langs de Amersfoortsestraatweg nabij koffieshop/ drugscafé (Het Klavertje) en Restaurant Tirol liggen over een afstand van ongeveer 600m, tussen begin van de geplande fietstunnel onder de Nijkerkerstraat en de tunnelopgang onder de Energieweg, twee fietstunnels en is er een zeer lange onderdoorgang onder de A1 met een totale lengte van plm. 300m. Van de route wordt veel gebruik gemaakt door schoolkinderen.

Direct naast deze fietsroute ligt een (thans gesloten) restaurant, met aan de achterzijde een koffieshop/ drugscafé (Het Klavertje). Het fietspad voegt over een lengte van plm. 150m samen met de toevoerweg naar het drugspand: Een absoluut ontoelaatbare en onveilige situatie, zowel vanuit het standpunt van verkeersveiligheid als sociale veiligheid.



De contourlijn van het project wijkt op deze locatie sterk uit naar de westzijde, alleen om ruimte te maken voor parkeergelegenheid en de toerit van het drugscfé. Om dit mogelijk te maken moet een hoge keermuur worden gebouwd om de naastgelegen rijbaan te kunnen bouwen. Toch wordt in het rapport verklaard dat deze regeling nog onvoldoende is en dat verder wordt gezocht met partijen naar een volledige oplossing.

SHB&L is van mening dat het project op deze wijze niet correct gedefinieerd is en dat de verkeers- en sociale veiligheid op deze plek onvoldoende is. De contourlijn moet zodanig worden aangepast dat het doorgaande fietspad binnen de projectgrenzen valt en een volledige en acceptabele oplossing voor het fietspad wordt getoond, fysiek gescheiden van de toegangsweg naar het drugspannd (door bij voorbeeld vanrails).

Bovendien dienen ook afwerkingsniveau 's van de betreffende tunnels en onderdoorgang, verlichtingsniveaus, camerabewaking en eventuele andere maatregelen te worden gedefinieerd.

Het TB dient te worden aangepast zoals omschreven of vergelijkbaar.